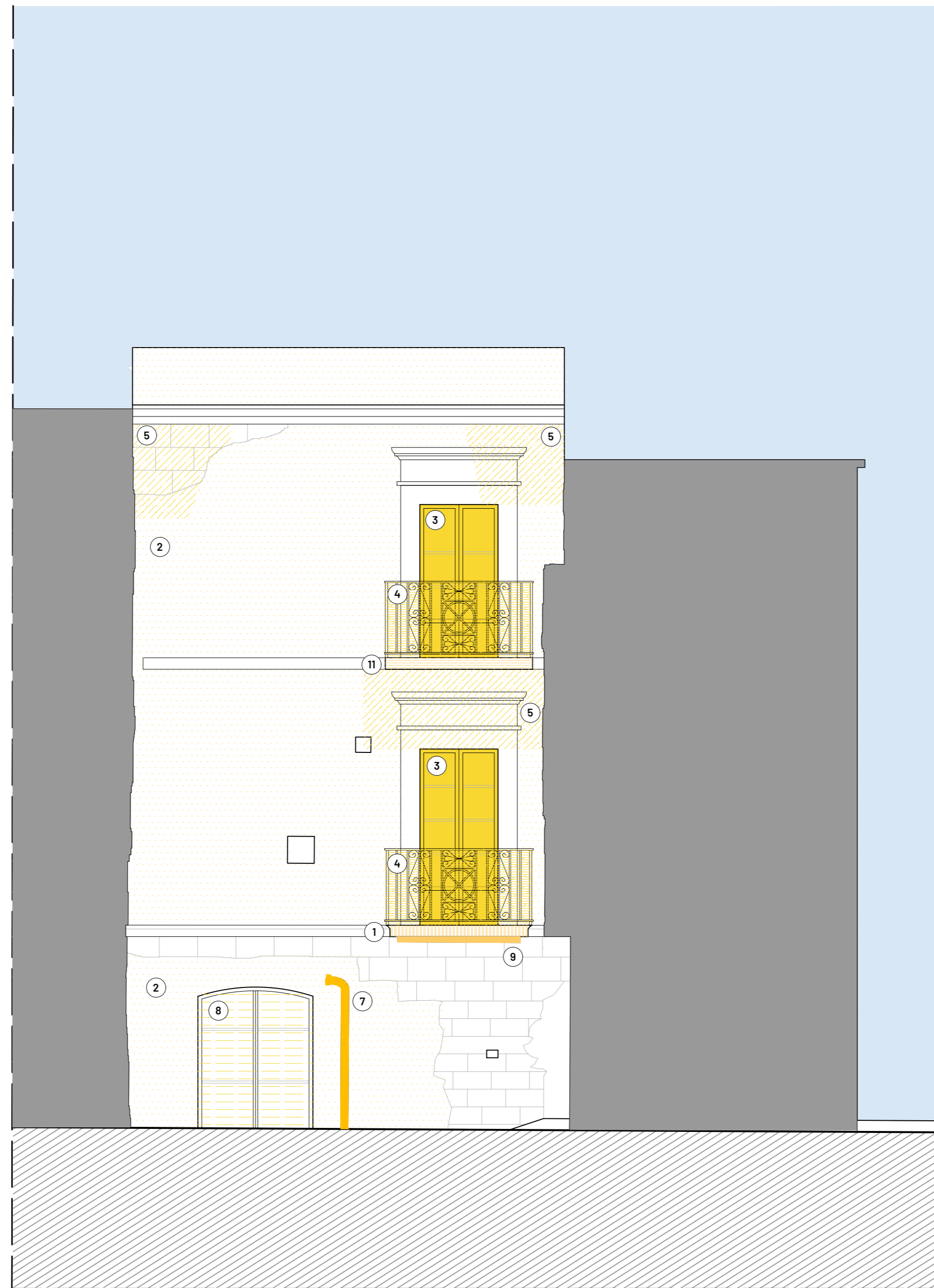
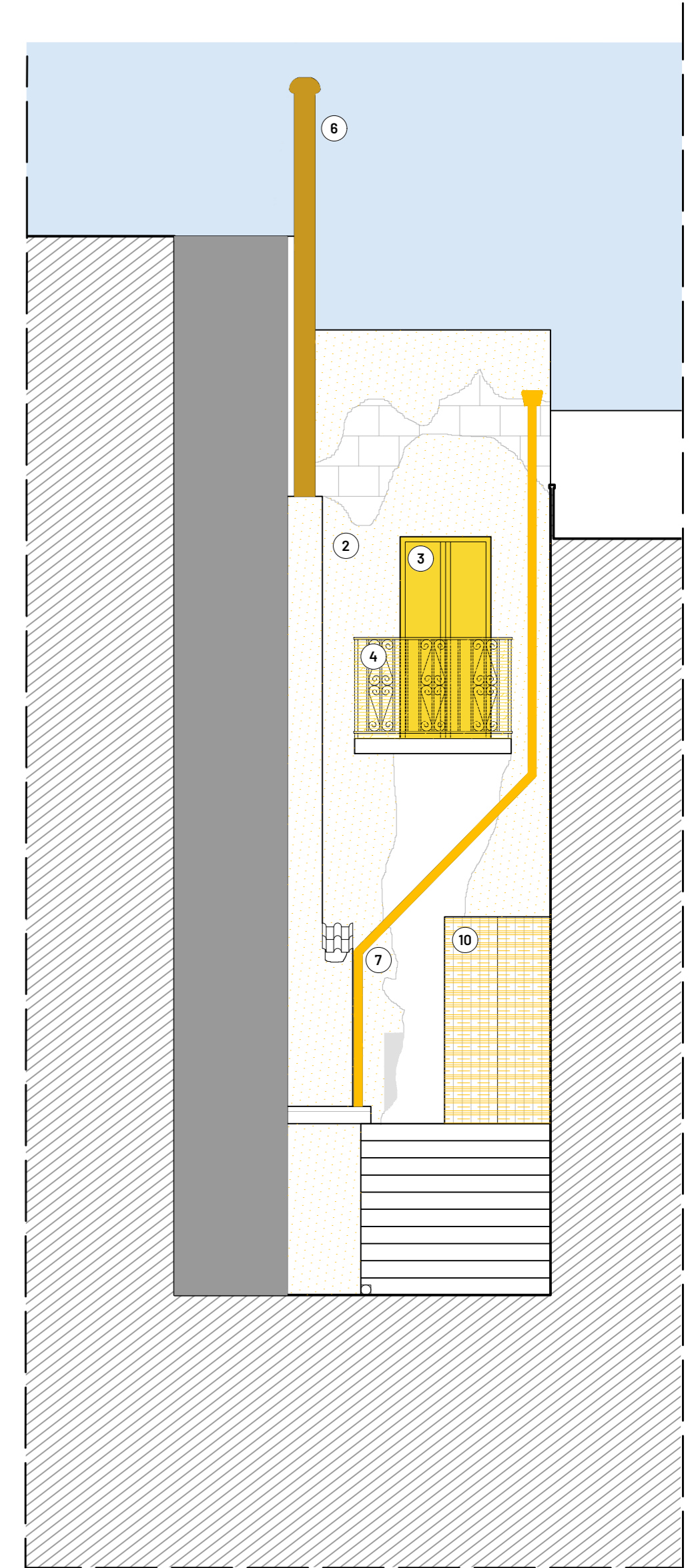


Legenda

- 1 Lastra lapidea - Rimozione di opere in pietra calcarea costituenti elementi squadrati o scorniciati; è compreso il calo a terra, l'accatastamento, il carico ed il trasporto all'interno del cantiere e quant'altro occorre per dare il lavoro finito a regola d'arte
- 2 Intonaco - Rimozione localizzata di intonaco di qualsiasi tipo e dello spessore medio di cm 2, posto in opera su murature interne a qualsiasi piano, eseguito a mano e/o con l'ausilio di utensili elettrici e comunque senza danneggiare la muratura sottostante
- 3 Infisso esterno - Rimozione di infissi, incluse mostre, telai, controtelai, etc. anche se incompleti; sono compresi la necessaria assistenza muraria, il calo a terra del materiale, la cernita e l'accatastamento nell'ambito del cantiere
- 4 Recupero ringhiera - Revisione di manufatti metallici quali ringhiere da eseguirsi in sito o in officina mediante il ripristino di parti danneggiate e dissaldate, sostituzione di eventuali elementi usurati o mancanti e l'esecuzione di opere di rinforzo sui telai e sulle zancature
- 5 Rimozione conci dissestati - Ricucitura di lesioni in muratura di tufo, mediante scuci e cucii, compreso la rimozione dei conci deteriorati nella zona di intervento, la ricostruzione con nuovi conci di tufo sagomati e sbizzati a mano; è compreso il trasporto nell'ambito del cantiere dei materiali di risulta al sito di deposito fino ad una distanza di 50 m ed ogni altro onere e magistero per dare il lavoro finito a perfetta regola d'arte
- 6 Canna fumaria - Demolizione di canne fumarie o di areazione, della sezione sino a cmq 1200, in elementi prefabbricati in calcestruzzo; sono compresi la necessaria assistenza muraria, il calo a terra del materiale, la cernita e l'accatastamento nell'ambito del cantiere
- 7 Pluviale - Rimozione di tubazioni costituenti parti di reti di impianti di carico o scarico (acque meteoriche, idrico, gas, e fognanti di qualsiasi materiale e diametro); sono compresi la rimozione di staffe, grappe e simili, l'eventuale taglio con flex o altro semplice utensile, il calo a terra o la risalita al piano di campagna, la cernita, l'accatastamento, il carico ed il trasporto all'interno del cantiere fino al sito di carico e quant'altro occorre per dare il lavoro finito a regola d'arte
- 8 Infisso esterno - Rimozione di infisso in ferro, incluse mostre, telai, controtelai, etc.; sono compresi la necessaria assistenza muraria, il calo a terra del materiale, la cernita e l'accatastamento nell'ambito del cantiere
- 9 Staffa in ferro - Rimozione di staffe in ferro a sostegno della lastra lapidea del balcone; sono compresi la necessaria assistenza muraria, il calo a terra del materiale, la cernita e l'accatastamento nell'ambito del cantiere
- 10 Portone in legno - Rimozione di infissi, incluse mostre, telai, controtelai, etc. anche se incompleti; sono compresi la necessaria assistenza muraria, il calo a terra del materiale, la cernita e l'accatastamento nell'ambito del cantiere
- 11 Soletta in c.a. - Demolizione di soletta in cemento armato piana in qualsiasi condizione di altezza fino a cm 40 di spessore; è compreso l'onere per tagli dei ferri, tiro in basso, carico, trasporto e accatastamento dei materiali di risulta e quant'altro occorre per dare il lavoro finito in opera a perfetta regola d'arte



Prospetto via del Mercato



Prospetto atrio interno su Largo Mercato