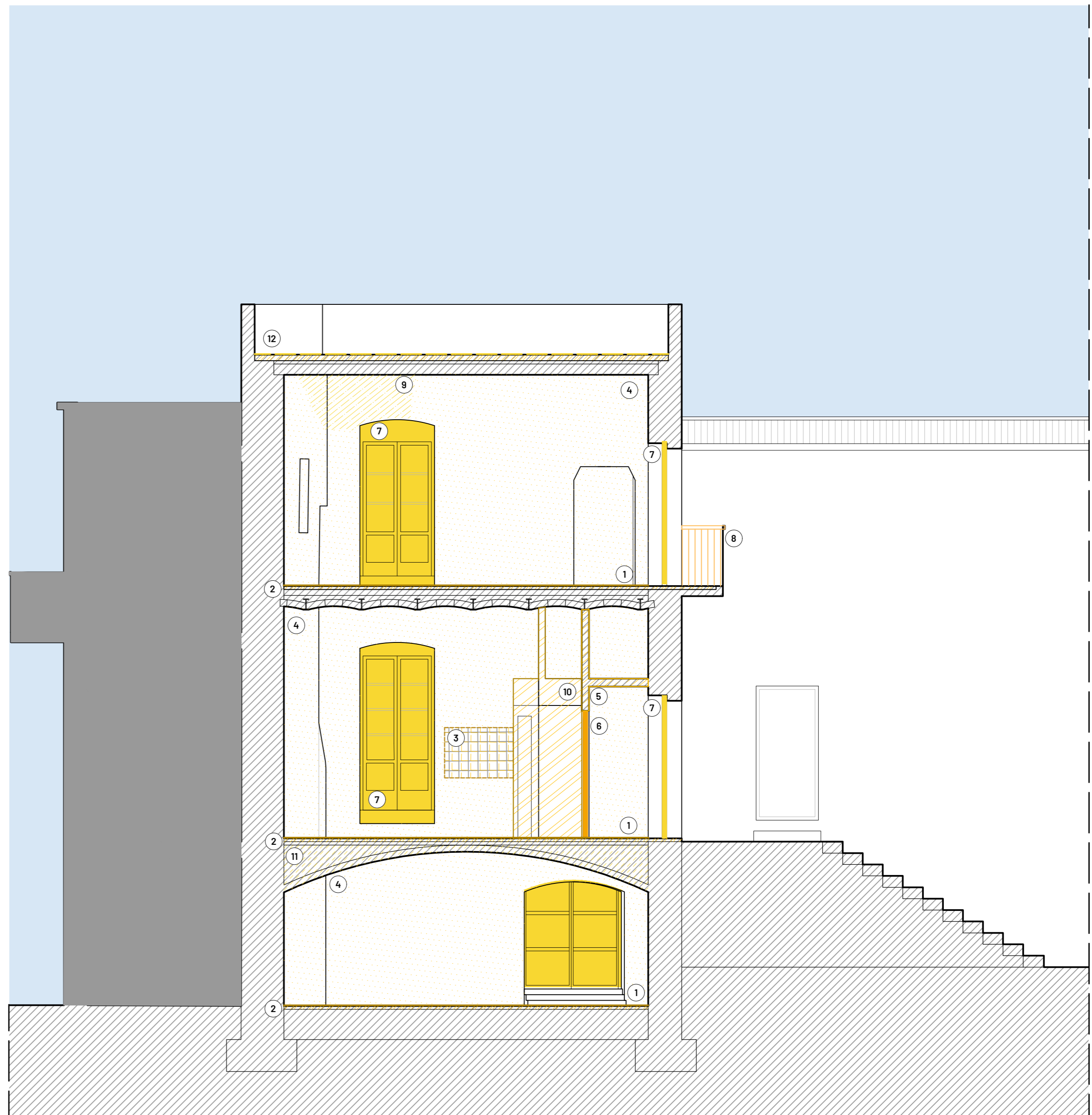


Legenda

- 1** Pavimento interno - Rimozione di pavimenti in ceramica o marmette di tipo comune compresa la demolizione del sottostante massetto di allestimento. Eseguita a mano e/o con l'ausilio di idonee attrezzature, ponendo attenzione a non arrecare danno alle strutture sottostanti
- 2** Massetto - Demolizione di massetto in calcestruzzo o di conglomerato cementizio eseguito con l'ausilio di idonee attrezzature; è compreso l'accatastamento dei materiali e quant'altro occorre per dare il lavoro finito a perfetta regola d'arte
- 3** Rivestimento - Rimozione di rivestimenti in piastrelle di cceramica compresa la rimozione della sottostante malta Eseguita a mano e/o con l'ausilio di idonee attrezzature, ponendo attenzione e cura a non arrecare danno alle strutture sottostanti
- 4** Intonaco - Rimozione localizzata di intonaco di qualsiasi tipo e dello spessore medio di cm 2, posto in opera su murature interne a qualsiasi piano, eseguito a mano e/o con l'ausilio di utensili elettrici e comunque senza danneggiare la muratura sottostante
- 5** Tramezzatura - Demolizione di parete divisoria interna in fette di tufo, mattoni forati o pieni, etc., a qualsiasi piano e per altezza fino a m 4.00, eseguita a mano e/o con l'ausilio di piccoli utensili elettrici e meccanici
- 6** Porta interna - Rimozione di infissi, incluse mostre, telai, controtelai, etc. anche se incompleti; sono compresi la necessaria assistenza muraria, il calo a terra del materiale e l'accatastamento nell'ambito del cantiere
- 7** Infisso esterno - Rimozione di infissi, incluse mostre, telai, controtelai, etc. anche se incompleti; sono compresi la necessaria assistenza muraria, il calo a terra del materiale, la cernita e l'accatastamento nell'ambito del cantiere
- 8** Recupero ringhiera - Revisione di manufatti metallici quali ringhiere da eseguirsi in sito o in officina mediante il ripristino di parti danneggiate e dissaldate, sostituzione di eventuali elementi usurati o mancanti e l'esecuzione di opere di rinforzo sui telai e sulle zancature
- 9** Rimozione conci dissestati - Ricucitura di lesioni in muratura di tufo, mediante scuci e cucii, compreso la rimozione dei conci deteriorati nella zona di intervento, la ricostruzione con nuovi conci di tufo sagomati e sbozzati a mano; è compreso il trasporto nell'ambito del cantiere dei materiali di risulta al sito di deposito fino ad una distanza di 50 m ed ogni altro onere e magistero per dare il lavoro finito a perfetta regola d'arte
- 10** Soppalco ligneo - Rimozione di solaio in legno piano, compreso l'onere del tiro in basso, carico, trasporto e accatastamento dei materiali di risulta e quant'altro occorre per dare il lavoro finito a perfetta regola d'arte
- 11** Rinfianchi volta - Svuotamento di rinfianchi di volte costituiti da materiali incoerenti in pietra o in tufo di diversa pezzatura, da eseguire a mano, del tipo a botte, a crociera, a vela, etc., semplici o composte, a qualunque altezza; è compresa la rimozione del gettonato di riempimento, le opere provvisoriali di protezione, la discesa, lo scarriolamento e l'accatastamento del materiale di risulta nell'ambito del cantiere
- 12** Manto impermeabile - Rimozione di manti impermeabili quale guaine poste in opera a qualsiasi altezza su superfici orizzontali, verticali e inclinate, compresa la rimozione di risvolti, caminetti di ventilazione, etc.; eseguita a mano e/o con l'ausilio di utensili idonei, senza danneggiare massetto e strutture sottostanti. Incluso la cernita e l'accatastamento dei materiali rimossi nell'ambito del cantiere, il tiro in basso e quant'altro occorre per dare il lavoro finito a perfetta regola d'arte



Sezione A-A'