

Legenda

1 Infitto esterno - Rimozione di infissi, lucernai, vetrate di qualunque forma e specie, incluse mostre, telai, controtelai, etc. anche se incompleti; sono compresi la necessaria assistenza muraria, il calo a terra del materiale, la cernita e l'accatastamento nell'ambito del cantiere

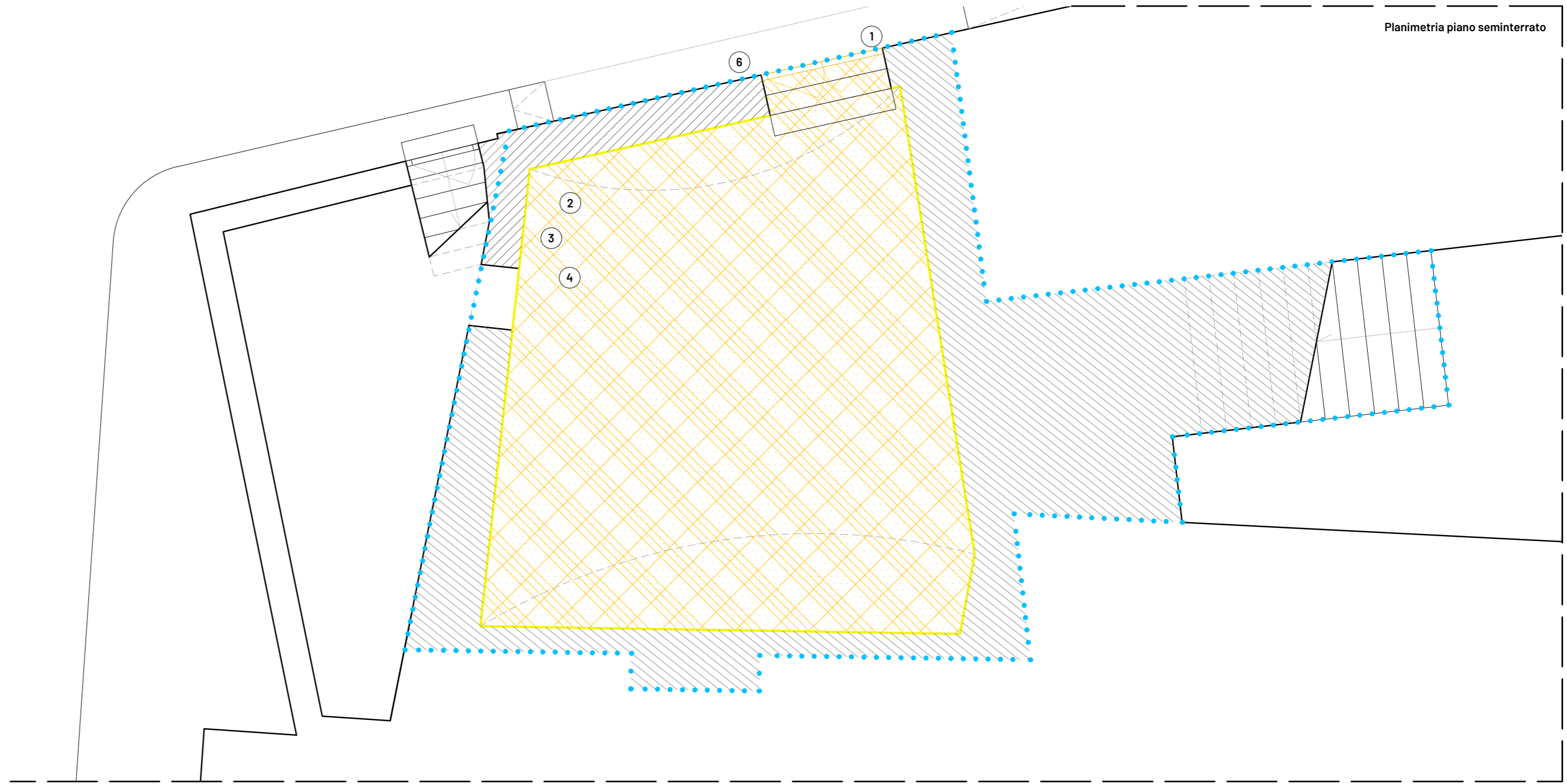
2 Pavimento interno - Rimozione, senza recupero, di pavimenti in ceramica o marmette di tipo comune compresa la demolizione del sottostante massetto di allettamento. Eseguita a qualsiasi piano, a mano e/o con l'ausilio di idonee attrezzature, ponendo attenzione e cura a non arrecare danno alle strutture sottostanti. E' inclusa inoltre la cernita ed accatastamento, il tiro in basso, il trasporto fino al sito di carico e quant'altro occorre per dare il lavoro finito in opera a perfetta regola d'arte

3 Rimozione massetto - Demolizione di massetto in calcestruzzo o di conglomerato cementizio di sottofondo eseguito con l'ausilio di idonee attrezzature; è compreso l'accatastamento dei materiali e quant'altro occorre per dare il lavoro finito a perfetta regola d'arte

4 Scavo - Scavo con idonei mezzi meccanici e per una congrua profondità idonea alla realizzazione di un vespaio areato opportunamente isolato; è compresa la regolarizzazione del fondo, il carico su automezzi e il trasporto nell'ambito del cantiere del materiale di risulta

5 Intonaco - Rimozione localizzata di intonaco di qualsiasi tipo e dello spessore medio di cm 2, posto in opera su murature interne a qualsiasi piano, eseguito a mano e/o con l'ausilio di utensili elettrici e comunque senza danneggiare la muratura sottostante. E' compreso l'accatastamento dei materiali rimossi, il tiro in basso, il trasporto fino al sito di carico e quant'altro occorre per dare il lavoro finito in opera a perfetta regola d'arte

6 Pluviale - Rimozione di tubazioni costituenti parti di reti di impianti di carico o scarico (acque meteoriche, idrico, gas, e fognanti di qualsiasi materiale e diametro); sono compresi la rimozione di staffe, grappe e simili, l'eventuale taglio con flex o altro semplice utensile, il calo a terra o la risalita al piano di campagna, la cernita, l'accatastamento, il carico ed il trasporto all'interno del cantiere fino al sito di carico e quant'altro occorre per dare il lavoro finito a regola d'arte



Legenda

1 Pavimento interno - Rimozione di pavimenti in ceramica o marmette di tipo comune compresa la demolizione del sottostante massetto di allettamento; eseguita a mano e/o con l'ausilio di idonee attrezzature e ponendo attenzione alle strutture sottostanti

2 Massetto - Demolizione di massetto in calcestruzzo o di conglomerato cementizio eseguito con l'ausilio di idonee attrezzature; è compreso l'accatastamento dei materiali e quant'altro occorre per dare il lavoro finito a perfetta regola d'arte

3 Battiscopa - Rimozione di battiscopa in ceramica compresa la rimozione della sottostante malta di allettamento; sono compresi il calo a terra del materiale, l'accatastamento nell'ambito del cantiere, e quant'altro occorre per dare il lavoro finito a perfetta regola d'arte

4 Rivestimento - Rimozione di rivestimenti in piastrelle di ceramica compresa la rimozione della sottostante malta. Eseguita a mano e/o con l'ausilio di idonee attrezzature, ponendo attenzione e cura a non arrecare danno alle strutture sottostanti

5 Intonaco - Rimozione localizzata di intonaco di qualsiasi tipo e dello spessore medio di cm 2, posto in opera su murature interne a qualsiasi piano, eseguito a mano e/o con l'ausilio di utensili elettrici e comunque senza danneggiare la muratura sottostante

6 Tramezzatura - Demolizione di parete divisoria interna in fette di tufo, mattoni forati o pieni, etc., a qualsiasi piano e per altezza fino a m 4.00, eseguita a mano e/o con l'ausilio di piccoli utensili elettrici e meccanici

7 Porta interna - Rimozione di infissi, incluse mostre, telai, controtelai, etc. anche se incompleti; sono compresi la necessaria assistenza muraria, il calo a terra del materiale e l'accatastamento nell'ambito del cantiere

8 Infitto esterno - Rimozione di infissi, incluse mostre, telai, controtelai, etc. anche se incompleti; sono compresi la necessaria assistenza muraria, il calo a terra del materiale, la cernita e l'accatastamento nell'ambito del cantiere

9 Recupero ringhiera - Revisione di manufatti metallici quali ringhiere da eseguirsi in sito o in officina mediante il ripristino di parti danneggiate e dissaldate, sostituzione di eventuali elementi usurati o mancanti e l'esecuzione di opere di rinforzo sui telai e sulle zancature

10 Smontaggio scala interna - Smontaggio degli elementi preesistenti degradati che costituiscono le scale che unisce il piano rialzato al primo

11 Porta esterna - Rimozione di infissi, incluse mostre, telai, controtelai, etc. anche se incompleti; sono compresi la necessaria assistenza muraria, il calo a terra del materiale e l'accatastamento nell'ambito del cantiere

12 Soppalco ligneo - Rimozione di solaio in legno piano, compreso l'onere del tiro in basso, carico, trasporto e accatastamento dei materiali di risulta e quant'altro occorre per dare il lavoro finito a perfetta regola d'arte

13 Lastra lapidea - Rimozione di opere in pietra calcarea costituenti elementi squadrati o scorniciati; è compreso il calo a terra, l'accatastamento, il carico ed il trasporto all'interno del cantiere e quant'altro occorre per dare il lavoro finito a regola d'arte

